

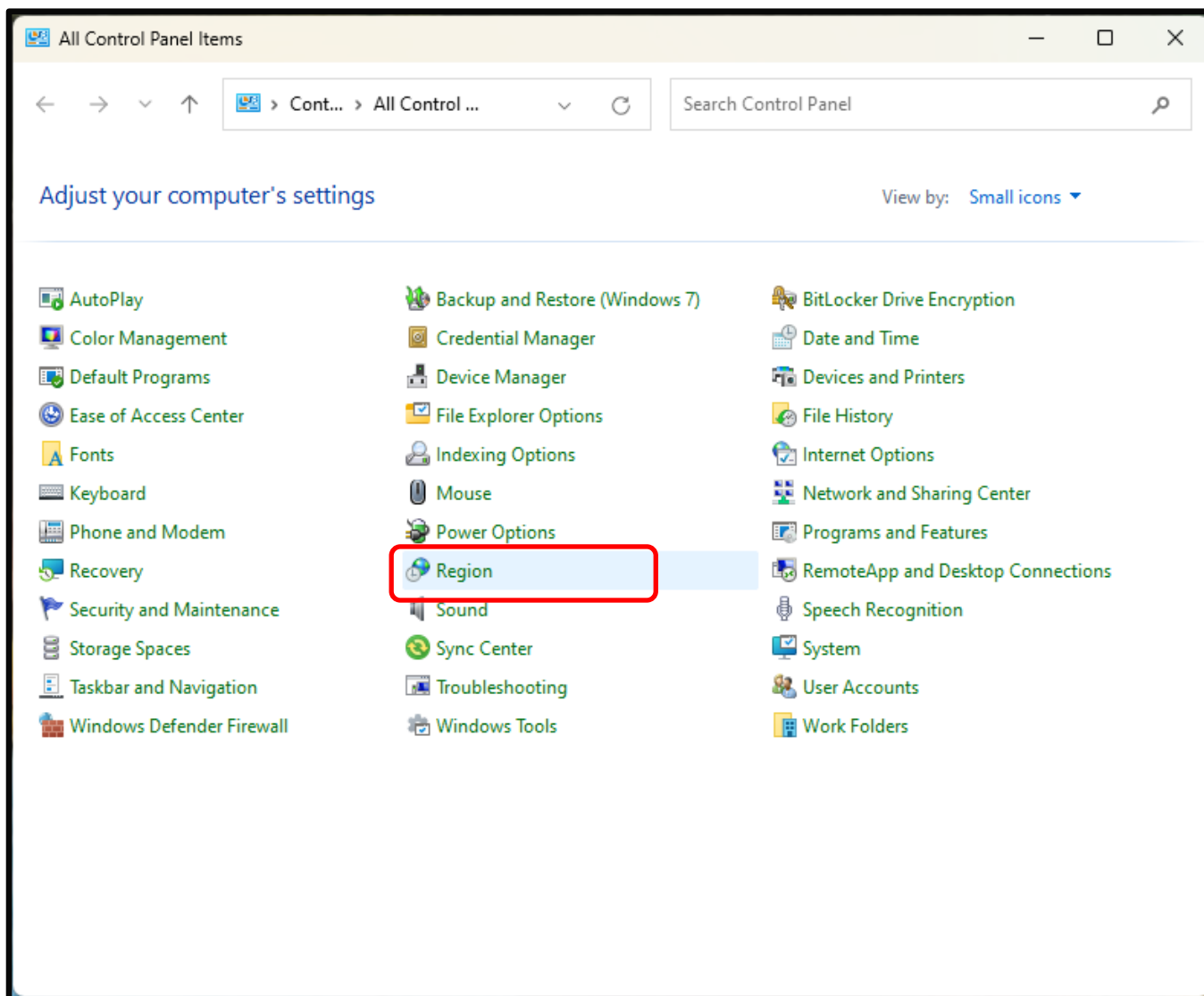


تنظیمات زبان ویندوز به منظور نصب نسخه آموزشی

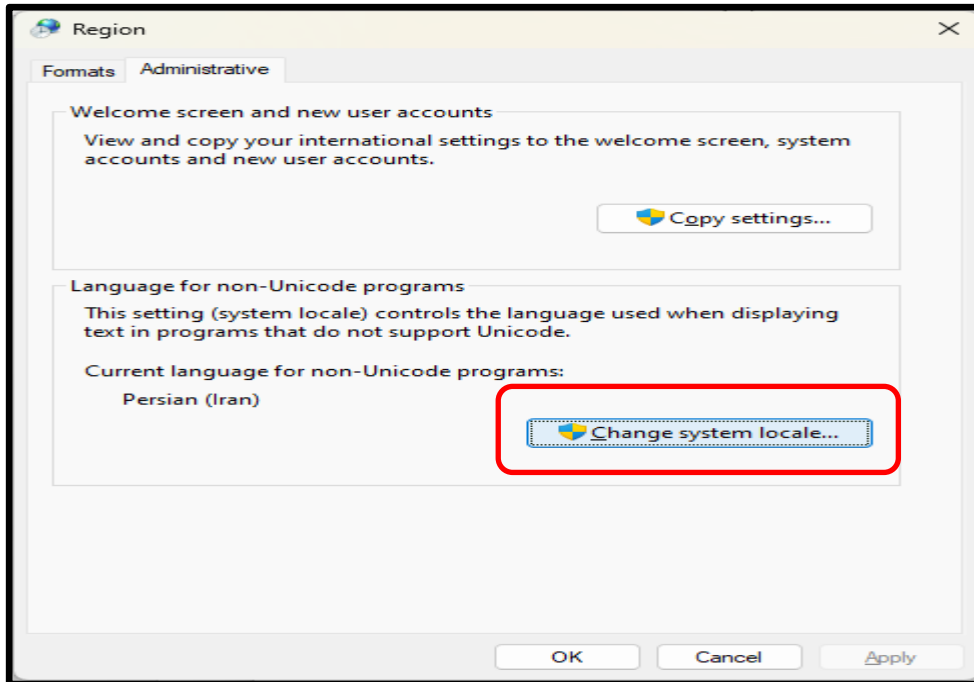
واحد آموزش - پاییز ۱۴۰۳

به منظور نصب نسخه آموزشی نرم افزار تدبیر ابتدا می‌بایست تنظیمات زیر را از طریق Control Panel انجام دهید:

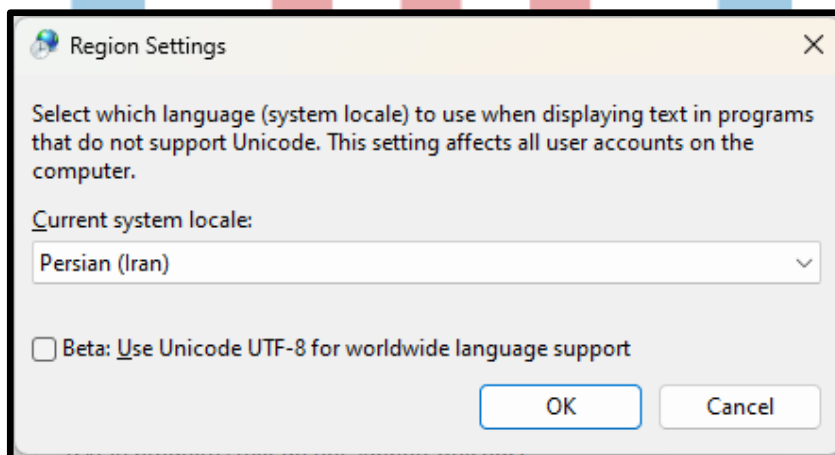
۱- وارد Control Panel شده و گزینه Region را انتخاب نمایید:

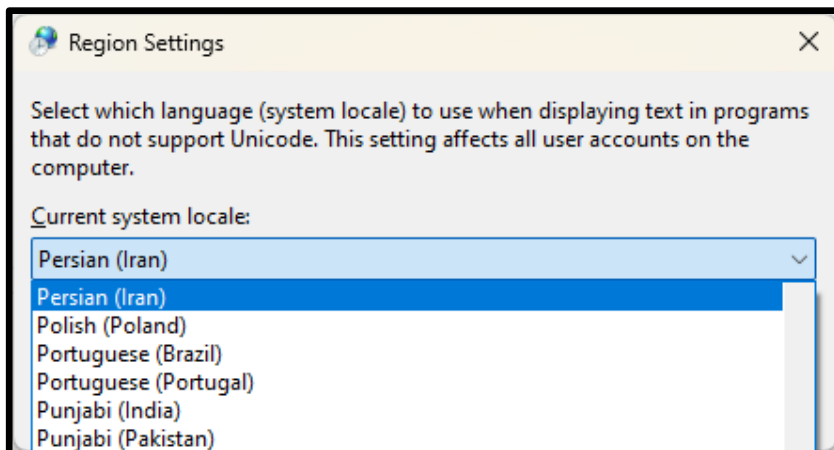


۲- در تب دوم Administrative وارد شوید اگر در قسمت پایین Language for non-Unicode program گزینه persian(Iran) انتخاب شده بود، که ادامه مراحل را انجام می دهیم، ولی اگر نبود روی دکمه Change system locate کلیک کنید:



۳- در قسمت Current system locate، گزینه Persian (Iran) را انتخاب نمایید:





نکته ۱

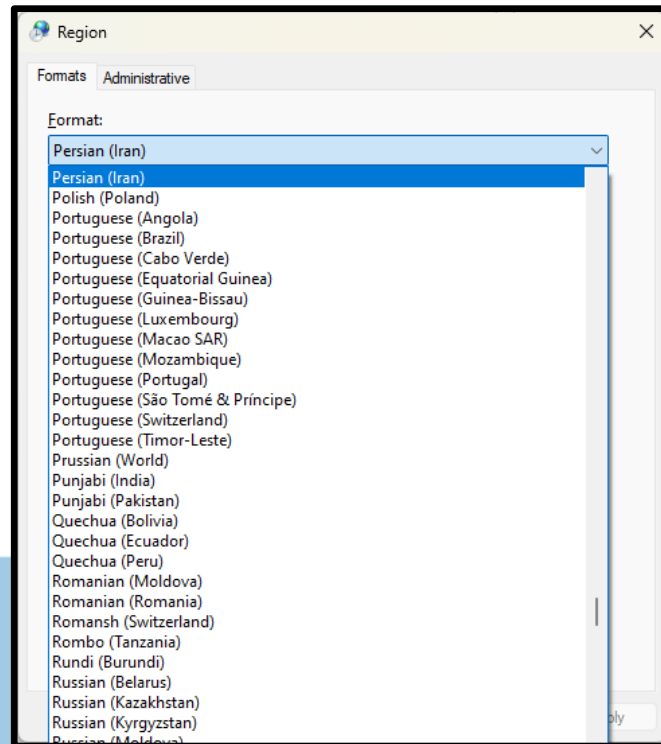
توجه داشته باشید اگر قبلاً گزینه دیگری انتخاب شده باشد، بعد از انتخاب گزینه Persian (Iran)، می‌بایست یک بار سیستم خود را ریست کنید.

نکته ۲

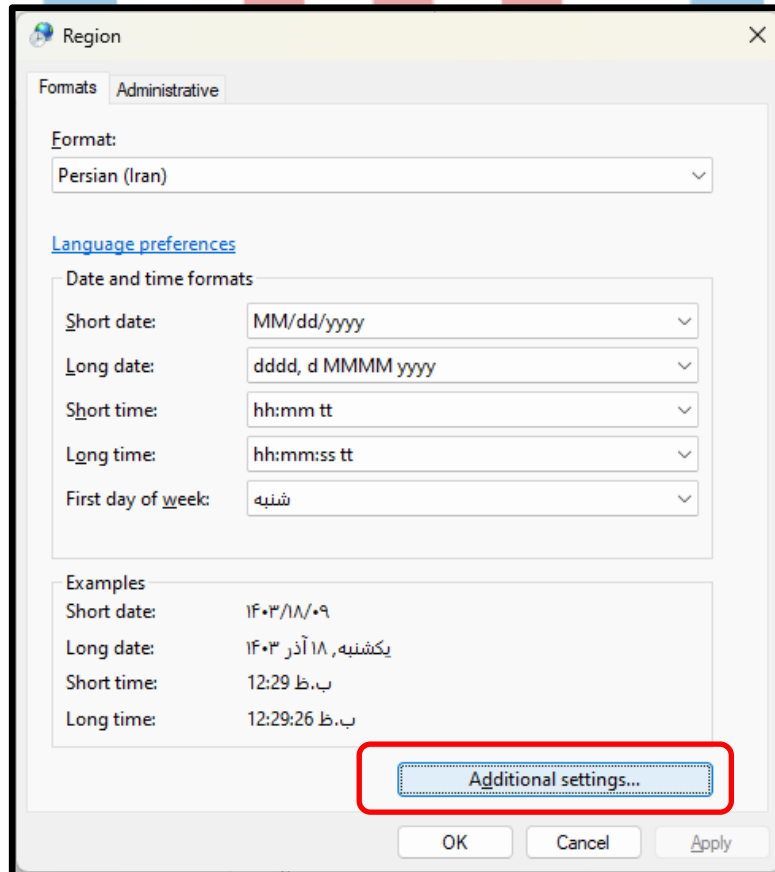
چک‌باکس Beta، را فعال نکنید و اگر فعال بود، چک‌باکس مربوطه را بر می‌داریم.

Beta: Use Unicode UTF-8 for worldwide language support

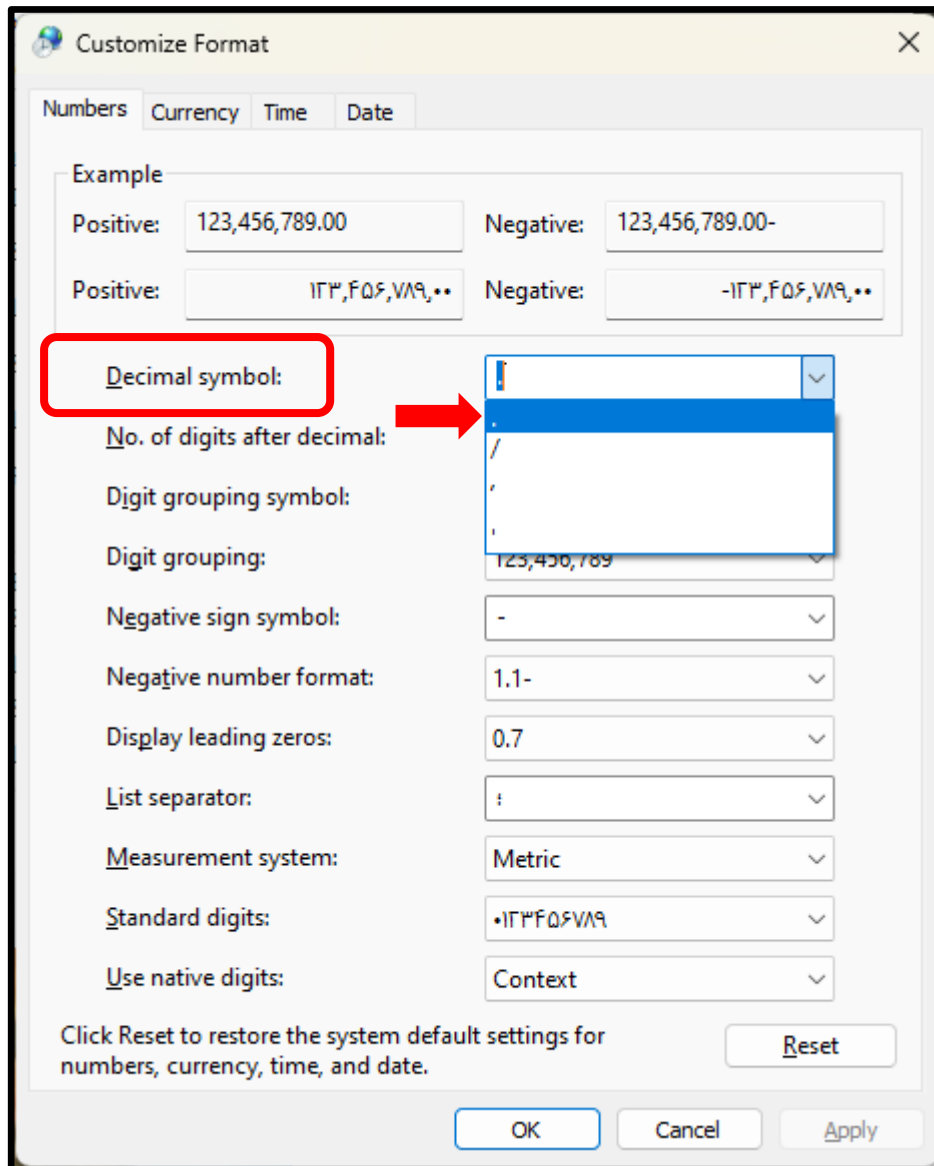
۴- از تب Format، از کمبوباکس Format:، گزینه Persian (Iran) را انتخاب کنید.



۵- در همان تب Format، روی دکمه Additional settings کلیک می کنیم:



۶- در پنجره Customize Format و تب Numbers، از کمبوباتکس Decimal symbol:، گزینه اول (کاراکتر نقطه) را انتخاب نمایید:



۷- بعد از انجام تنظیمات فوق، می‌توانید نسبت به نصب نسخه آموزشی اقدام نمایید.



برای نصب نسخه آموزشی، حتما باید با Administrator ویندوز برنامه را نصب و یا از گزینه Run as administrator استفاده نمایید.

## نکته ۴

بعد از نصب نسخه آموزشی، حتما ابتدا نرم افزار Payroll را اجرا نموده، سپس نسبت به اجرای نرم افزار Account اقدام نمایید.

۸- بعد از نصب نسخه آموزشی، ابتدا نرم افزار Payroll را اجرا نموده، در هنگام اولین اجرای برنامه Payroll، پنجره "ورود نام کاربر و کلمه عبور" نمایش داده می شود.

## نکته ۵

هر نام کاربری و رمز عبور مورد نظر را که در فیلدهای مربوطه وارد نمایید، رمز مدیر سیستم خواهد بود و از این به بعد این رمز به همه بخش‌های سیستم دسترسی کامل خواهد داشت. (ورود کلمه عبور اختیاری است)

## نکته ۶

نام کاربری و رمز عبور برای سیستم حسابداری (Account)، همان رمز برنامه حقوق و دستمزد خواهد بود. نام کاربری و رمز عبور مورد نظر خود را در فیلدهای مربوطه وارد نمایید. (ورود کلمه عبور اختیاری است)

در صورت وجود هرگونه مشکل یا سوال، با واحد آموزش از طریق شماره ۰۲۱-۸۳۸۹۰ (داخلی ۴) یا با شماره ۰۹۰۱۴۲۷۳۵۳۳ تماس حاصل نمایید.

موفق باشید

واحد آموزش